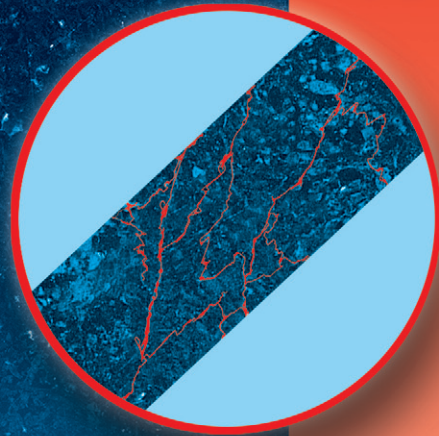


AKEPOX[®] 1016

AKEMI[®]

Black Magic



Micro Filler

**AKEPOX
1016
Black Magic**

sehr dünnflüssig, tiefe Penetration
verstärkt Farbe schwarzer Steine
lösemittelfrei

extremely liquid, deep penetration
intensifies colour of black stones
free of solvents

muy líquido, penetración profunda
intensifica el color de piedras
sin disolventes

viscosidade muito alta, penetração profunda
reforça o cor de pedras pretas
isento de solventes

Komponente B

**AKEPOX
1016
Micro Filler**

Steinfestiger für Microfissuren und Oberflächenverdichtung

flüssig • tiefe Penetration • hohe Ergiebigkeit
• lösemittelfrei

füllen von Rissen und feinsten Haarrissen
Natursteinen, Beton, Betonwerkstein.
Verdichtet Oberflächen.

Strengtheners for micro fissures and surface compacting

liquid • deep penetration • high spreading rate
• free of solvents

fill fissures and fine hair cracks on natural stones,
concrete, concrete ashlar. Compacts surfaces.

Komponente A

The ultra-liquid stone strengthener for micro fissures and for compaction of stone surfaces
El solidificador ultra-líquido para micro fisuras y para la compactación de superficies de piedras
Il consolidante per pietra ultra-fluido per microfessure e per addensare superfici in pietra

Field of Application

Due to its extreme liquid consistency and its long-lasting hardening time AKEPOX 1016 will "creep" into hardly invisibles fine hairline cracks and micro fissures on the surfaces of natural stone, concrete or engineered stone. The very good penetrative properties even induces high compaction and densification of low sucking surfaces. Even micro fissures on certain types of Dibas stone, only visible in wet condition, will be filled by AKEPOX 1016.

AKEPOX 1016 is available in two variants: on the one as a transparent product called "MICRO FILLER" on the other as a black dyed product called "BLACK MAGIC".

AKEPOX 1016 - MICRO FILLER

- The generalist
- Dyeable with AKEMI® -Stone Ink

AKEPOX 1016 - BLACK MAGIC

- For black dyeing of the natural stone, concrete and engineered stone
- Intensifies the black or dark-grey natural colour of the stone, e.g. Nero Assoluto, Impala black, Gakaxy

Properties

- 2 - component – epoxy resin system (Mixing ratio according to weight or volume 3:1)
- Very fluid consistency: density approx. 1,0 g/cm³
- Solvent-free, therefore very high productivity
- Low smell
- High colour intensifying
- Working time (20°C): 1–2 h *
- Hardening time (20°C): 18–24 h *
- Tack-freeness of surface (20°C): 3h *

*) higher temperatures increases time, lower temperatures extend the time.

Delivery

| Product | Container | Sales Unit | Art.-No. |
|----------------------------|-------------------------|------------|----------|
| MICRO FILLER (transparent) | 1 kg-unit | 6 | 1 1785 |
| MICRO FILLER (transparent) | 10 kg-unit | 1 | 1 1788 |
| BLACK MAGIC (black) | 4 kg-unit | 6 | 1 1770 |
| BLACK MAGIC (black) | larger sizes on request | | |

Campo de aplicación

Debido a su consistencia extremadamente líquida y el largo tiempo de endurecimiento, AKEPOX 1016 "avanza" lentamente incluso en grietas muy finas y casi no visibles, micro fisuras y porosidades en superficies hechas de piedras naturales, hormigón o bloques de hormigón. Esta capacidad muy buena de penetración lleva incluso a una compactación alta de superficies poco absorbentes. Hasta micro fisuras en ciertos tipos de Diabas, las cuales son solamente visibles en un estado húmedo, se cierran con AKEPOX 1016.

AKEPOX 1016 es obtenible en dos variaciones: Por un lado como un producto transparente con el nombre „MICRO FILLER“, por otro lado como un producto teñido negro con el nombre "BLACK MAGIC".

AKEPOX 1016 - MICRO FILLER

- generalista, por su color transparente
- se puede teñir con AKEMI® -Stone Ink

AKEPOX 1016 - BLACK MAGIC

- para teñir con color negro piedras naturales, hormigón y bloques de hormigón
- Intensifica el propio color negro o gris oscuro de piedras, como p.e. Nero Assoluto, Impala negro, Galaxy

Características

- sistema a base de resina epoxi de 2 componentes (relación de mezcla por peso o volumen 3:1)
- muy líquido: Densidad aprox. 1,0 g/cm³
- sin disolventes, por esta razón alto rendimiento
- casi sin olor
- fuerte intensificación de color
- Tiempo de trabajo (20°C): 1–2 h *
- Tiempo de endurecimiento (20°C): 18–24 h *
- Solidez de la superficie (20°C): 3h *

*) temperaturas altas aceleran, temperaturas bajas ampliar los tiempos

Forma de envío

| Producto | Envase | Uni. d. ven. | No. de ref. |
|-----------------------------|---------------------------------|--------------|-------------|
| MICRO FILLER (transparente) | 1 kg-unidad | 6 | 1 1785 |
| MICRO FILLER (transparente) | 10 kg-unidad | 1 | 1 1788 |
| BLACK MAGIC (negro) | 4 kg-unidad | 6 | 1 1770 |
| BLACK MAGIC (negro) | Envases más grandes a petición. | | |

Campo de aplicación

Grazie alla sua consistenza estremamente fluida e i suoi lunghi tempi d'indurimento AKEPOX 1016 "penetra" in fessure capillari pressoché invisibili, in microfessure e porosità di superfici in pietra naturale, calcestruzzo o conci in calcestruzzo. Questa ottima capacità di penetrazione consente un addensamento elevato anche in superfici a bassa assorbenza. Persino le microfessure di determinati tipi di Diabas, visibili solo a umido, si chiudono con AKEPOX 1016.

AKEPOX 1016 è disponibile in due varianti: una sotto forma di prodotto trasparente chiamato „MICRO FILLER“, l'altra come prodotto di colore nero denominato "BLACK MAGIC".

AKEPOX 1016 - MICRO FILLER

- Generico, in quanto di colore trasparente
- Colorabile con AKEMI® -Stone Ink

AKEPOX 1016 - BLACK MAGIC

- per colore nero della pietra naturale, calcestruzzo e conci in calcestruzzo
- Intensifica la colorazione propria nera o grigio-scuro di pietre come Nero Assoluto, Impala nero, Galaxy

Caratteristiche

- Sistema a base di resina epossidica bi-componente (rapporto di miscelatura a seconda del peso o volume 3:1)
- molto fluido: densità ca. 1,0 g/cm³
- esente da solventi, quindi a resa estremamente elevata
- quasi inodore
- ravviva molto il colore
- tempo di lavorazione (20°C): 1–2 h *
- tempo d'indurimento (20°C): 18–24 h *
- presa della superficie (20°C): 3h *

*) le temperature elevate accelerano, le temperature basse allungano i tempi

Confezione

| Prodotto | Dim. d. conf. | VE | Art.-Nr. |
|----------------------------|-------------------------------------|----|----------|
| MICRO FILLER (trasparente) | Unità da 1 kg | 6 | 1 1785 |
| MICRO FILLER (trasparente) | Unità da 10 kg | 1 | 1 1788 |
| BLACK MAGIC (nero) | Unità da 4 kg | 6 | 1 1770 |
| BLACK MAGIC (nero) | Confezioni più grandi su richiesta! | | |

Notice: The above information is based on the latest stage of our development and application technology. Due to a multiplicity of different influencing factors, this information – as well as other oral or written technical advises – must be considered as non-binding hints. The user is obliged in each particular case to conduct performance tests, including but not limited to trails of the product, in an inconspicuous area or fabrication of a sample piece. Observation of Technical Data Instruction is mandatory (www.akemi.com).

Atención: Las indicaciones de arriba contienen el nivel actual de desarrollo y de la tecnología de aplicación de nuestra empresa. Debido a la multitud de diferentes factores de influencia, esta información – así como otras indicaciones técnicas en forma verbal o por escrito – deben sólo considerarse como datos orientativos. El usuario está obligado en cada caso particular a efectuar propias pruebas y exámenes; A esto cuenta especialmente probar el producto en un lugar poco visible o hacer una muestra. Es obligatorio prestar atención a nuestra ficha técnica (www.akemi.de).

N.B.: I dati che precedono sono stati redatti in base allo stato più recente dello sviluppo e della tecnica di applicazione della nostra ditta. A causa della molteplicità di diversi fattori d'influenza, questi dati, come pure altre avvertenze tecniche verbali o scritte inerenti l'applicazione, possono avere unicamente carattere indicativo. Utilizzatore è tenuto nel caso specifico ad eseguire dei test e prove; compreso il provare il prodotto su un punto non visibile o eseguire un campione. E' strettamente necessario attenersi alla nostra scheda tecnica (www.akemi.de).