

# PLATINUM

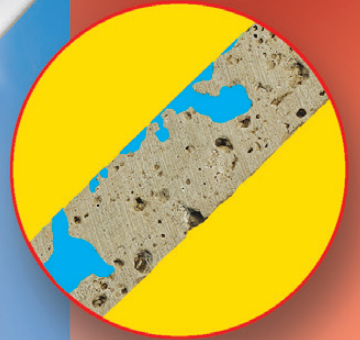
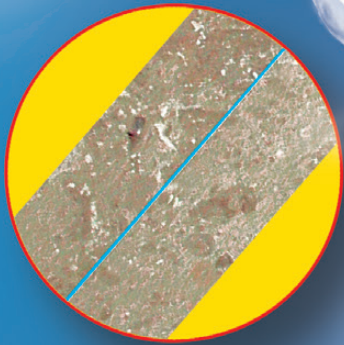
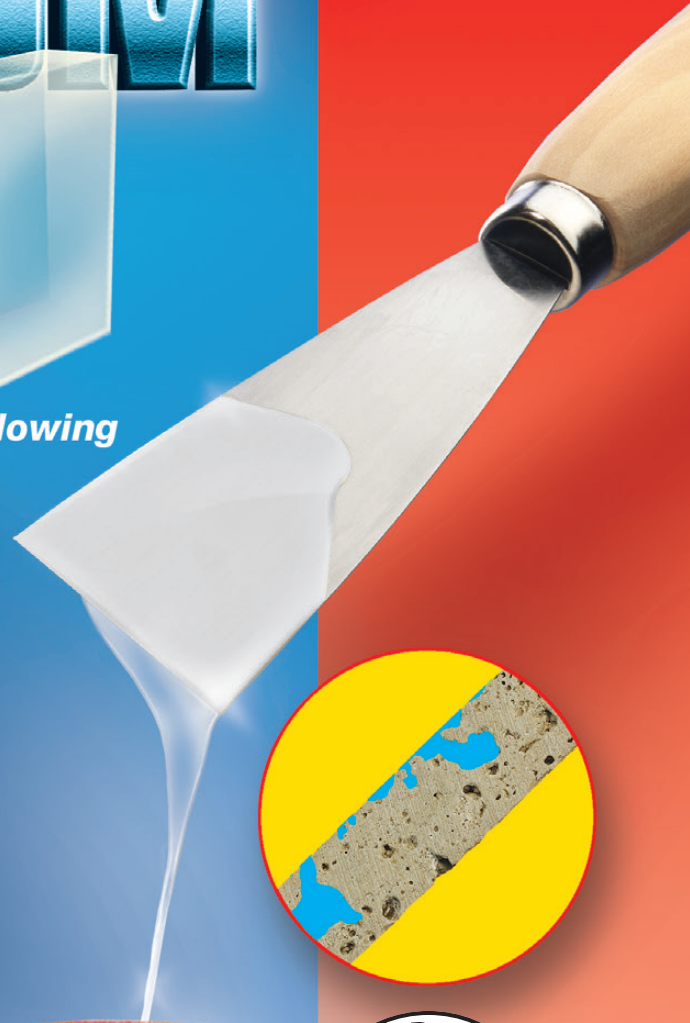
AKEMI®



Knifegrade



Flowing



**FAST  
&  
CLEAR**



AKEMI®

**P+**

Bonding Power

AKEMI

PLATINUM

Premium Epoxyacrylate Adhesive

Premium Epoxyacrylate

CLARO  
SPECIAL  
para enmasillar y pegar

CLEAR  
KNIFEGRAD

KL

CLARO  
LÍQUIDO  
para enmasillar y  
pegar piedras

CLEAR  
FLOWING

for glueing on

KLAR  
FLÜSSIG

CLAIR  
LIQUIDE

**Premium Marble Filler based on epoxy-acrylate - Clear-transparent, rapid and strong!**

**Pegamento de máxima calidad a base de acrilato epoxi para piedras - transparente, rápido y fuerte!**

**L'adesivo per pietra premium a base di epossiacrilato - trasparente chiaro, rapido e forte!**

## Properties

### Platinum P+ Knifegrade

- Consistency: knifegrade
- Colour: transparent-clear (within thicker layers slightly opaque)
- Density: approx. 1,1 g/cm<sup>3</sup>

### Platinum P+ Liquid

- Consistency: liquid
- Colour: transparent-clear
- Density: approx. 1,0 g/cm<sup>3</sup>

### Both of the Platinum P+ Products

- Based on 2-K-Epoxyacrylate
- 1-3% addition of hardener
- Bonding power: high
- Initial bonding strength and processability (such as grinding, drilling, milling): very fast (15 minutes<sup>1)</sup>)
- Surface drying: very quick (from 15 minutes<sup>1)</sup>)
- Improved protection against yellowing caused by UV-rays
- Polishability: very good
- Can be dyed by using AKEMI® - Colouring Pastes or AKEMI® - Colouring Tint liquid (on basis of Polyester resins)
- After hardening the product is harmless to health upon contact with food products – certified by an external German testing institute.

<sup>1)</sup> depending on temperature, hardener amount as well as layer thickness of the splice

## Field of Application

### Platinum P+ Knifegrade

Due to its knife-grade consistency it is excellently suitable for bonding and filling of natural stone and artificial stone, s.a. Marble, Granite, Cast Stone, Terrazzo, Ceramics, Engineered Stone (e.g. Dekton®, Lapitec®, Neolith®, Laminam®, Kerlite®, Maxfine), also for vertical applications. Additionally qualified for modelling of corners and edges.

### Platinum P+ Liquid

Due to its liquid consistency it is excellently suitable for bonding and filling of natural stone and artificial stone, s.a. Marble, Granite, Cast Stone, Terrazzo, Ceramics, Engineered Stone (e.g. Dekton®, Lapitec®, Neolith®, Laminam®, Kerlite®, Maxfine), for horizontal applications. Additionally qualified for reinforcement of stone slabs with glass fiber products (laminating) and making stone substitutes by using crushed rock and sand.

## Competitive advantages against Standard Polyester Adhesives:

- Almost crystal clear colour, due to its 100% pure Epoxyacrylate-formula
- Faster initial bonding strength and quicker processability
- Faster and better surface drying (abrasive paper does not get sticky)

## Product Container Sales Unit Art.No.

PLATINUM P+ 900 ml KNIFEGRADE	6	1 07 25
PLATINUM P+ 900 ml LIQUID	6	1 07 26

Notice: The above information is based on the latest stage of our development and application technology. Due to a multiplicity of different influencing factors, this information – as well as other oral or written technical advises – must be considered as non-binding hints. The user is obliged in each particular case to conduct performance tests, including but not limited to trials of the product, in an inconspicuous area or fabrication of a sample piece. Observation of Technical Data Instruction is mandatory (www.akemi.com).

## Características

### Platinum P+ L-Especial

- Consistencia: gelatinosa
- Color: transparente-claro (en capas más gruesas ligeramente opaco)
- Densidad: aprox. 1,1 g/cm<sup>3</sup>

### Platinum P+ Líquido

- Consistencia: líquida
- Color: transparente-claro
- Densidad: aprox. 1,0 g/cm<sup>3</sup>

### Ambos productos Platinum P+

- Base: Acrilato epoxi, producto de 2 componentes
- 1-3 % añadidura de endurecedor
- Fuerza de pegado: alta
- Solidez inicial y tratamiento posterior (apomazar, perforar, fresar): muy rápido (15 minutos<sup>1)</sup>)
- Secado de la superficie: muy rápido (a partir de 15 minutos<sup>1)</sup>)
- Protección mejorada contra el amarillamiento por medio de rayos UVA
- Capacidad de pulido: muy buena
- se pueden teñir con AKEMI® Pastas de color o Concentrados de color líquidos (a base de poliéster)
- Después de endurecido, el product no es nocivo para la salud – confirmado por un instituto externo alemán de verificación.

<sup>1)</sup> dependiendo de la temperatura, cantidad de endurecedor así como el grueso de la capa del pegamento

## Campo de aplicación

### Platinum P+ L-Especial

Debido a su consistencia gelatinosa es excelentemente apto para pegar y enmasillar piedras naturales y artificiales, como mármol, granito, hormigón, terrazzo, cerámica, Engineered Stone (p.e. Dekton®, Lapitec®, Neolith®, Laminam®, Kerlite®, Maxfine) también en zonas verticales. Igualmente para modelar esquinas y bordes.

### Platinum P+ Líquido

Debido a su consistencia líquida muy adecuado para pegar y enmasillar piedras naturales y artificiales, como mármol, granito, hormigón, terrazzo, cerámica, Engineered Stone (p.e. Dekton®, Lapitec®, Neolith®, Laminam®, Kerlite®, Maxfine) en zonas horizontales. Igualmente para reforzar placas de piedras con productos de fibra de vidrio (laminar) y para la fabricación de masas para la sustitución de piedras con polvos de piedra y arena.

## Ventajas de competencia en comparación con los pegamentos a base de poliéster estándar

- Color propio casi claro cristalino, debido a la base pura de 100% acrilato epoxi
- Fuerza de pegado más alta
- Solidez inicial y tratamiento posterior más rápido
- Mejor y más rápido secado de la superficie (el papel de lija no se daña)

## Producto Envase Uni. de venta No. de ref.

PLATINUM P+ 900 ml L-ESPECIAL	6	1 07 25
PLATINUM P+ 900 ml LIQUIDO	6	1 07 26

Atención: Las indicaciones de arriba contienen el nivel actual de desarrollo y de la tecnología de aplicación de nuestra empresa. Debido a la multitud de diferentes factores de influencia, esta información – así como otras indicaciones técnicas en forma verbal o por escrito – deben sólo considerarse como datos orientativos. El usuario está obligado en cada caso particular a efectuar propias pruebas y exámenes; A esto cuenta especialmente probar el producto en un lugar poco visible o hacer una muestra. Es obligatorio prestar atención a nuestra ficha técnica (www.akemi.com).

## Caratteristiche del prodotto

### Platinum P+ L-Special

- Consistenza: in gel
- Colore: trasparente-limpido (in strati spessi leggermente opaco)
- Densità: ca. 1,1 g/cm<sup>3</sup>

### Platinum P+ Liquido

- Consistenza: líquida
- Colore: trasparente-limpido
- Densità: ca. 1,0 g/cm<sup>3</sup>

### Entrambi i prodotti Platinum P+

- Base: epossiacrilato bi-componente
- 1-3% aggiunta di indurente
- Adesività: elevata
- Presa iniziale e ripresa della lavorabilità (levigare, forare, fresare): (15 minuti<sup>1)</sup>)
- Essiccatura della superficie: rapidissima (a partire da 15 minuti<sup>1)</sup>)
- Protezione migliorata da ingiallimento dovuto a raggi UV
- Lucidabilità: ottima
- possono essere colorati con AKEMI® Paste coloranti oppure AKEMI® Concentrati coloranti liquidi (a base di poliestere)
- Dopo l'indurimento non presenta alcun rischio per la salute nel contatto con gli alimenti - confermato da ente esaminatore tedesco esterno.

<sup>1)</sup> a seconda della temperatura, quantità d'indurente e spessore dello strato del punto incollato

## Campo di applicazione

### Platinum P+ L-Special

grazie alla sua consistenza gelatinosa è eccellente per incollaggi e stuccature di pietre naturali e artificiali, come marmo, granito, conci in calcestruzzo, Terrazzo, Ceramica, Engineered Stone (ad.es. Dekton®, Lapitec®, Neolith®, Laminam®, Kerlite®, Maxfine), indicato anche su superficie verticali. Ideale anche per sagomare angoli e bordi.

### Platinum P+ Liquido

grazie alla sua consistenza líquida è ottimo per incollaggi e stuccature di pietre naturali e artificiali, come marmo, granito, conci in calcestruzzo, Terrazzo, Ceramica, Engineered Stone (ad. es. Dekton®, Lapitec®, Neolith®, Laminam®, Kerlite®, Maxfine), indicato per superfici orizzontali. Anche per rinforzare lastre in pietra con prodotti in fibra di vetro (laminazione) e per realizzare sostituti della pietra con polvere di roccia e sabbia.

## Vantaggi concorrenziali rispetto all'adesivo in poliestere standard:

- Colorazione propria quasi limpido-cristallina, in quanto trattasi di epossiacrilato puro al 100%
- Adesività elevata
- Presa iniziale e ripresa della lavorabilità più rapide
- Essiccatura della superficie più rapida e migliore (niente applicazione di carta abrasiva)

## Prodotto Confezione Unità d. sped. Art.-Nr.

PLATINUM P+ 900 ml L-SPECIAL	6	1 07 25
PLATINUM P+ 900 ml LIQUIDO	6	1 07 26

N.B.: I dati che precedono sono stati redatti in base allo stato più recente dello sviluppo e della tecnica di applicazione della nostra ditta. A causa della molteplicità di diversi fattori d'influenza, questi dati, come pure altre avvertenze tecniche verbali o scritte inerenti l'applicazione, possono avere unicamente carattere indicativo. L'utilizzatore è tenuto nel caso specifico ad eseguire dei test e prove; compreso il provare il prodotto su un punto non visibile o eseguire un campione. E' strettamente necessario attenersi alla nostra scheda tecnica (www.akemi.com).